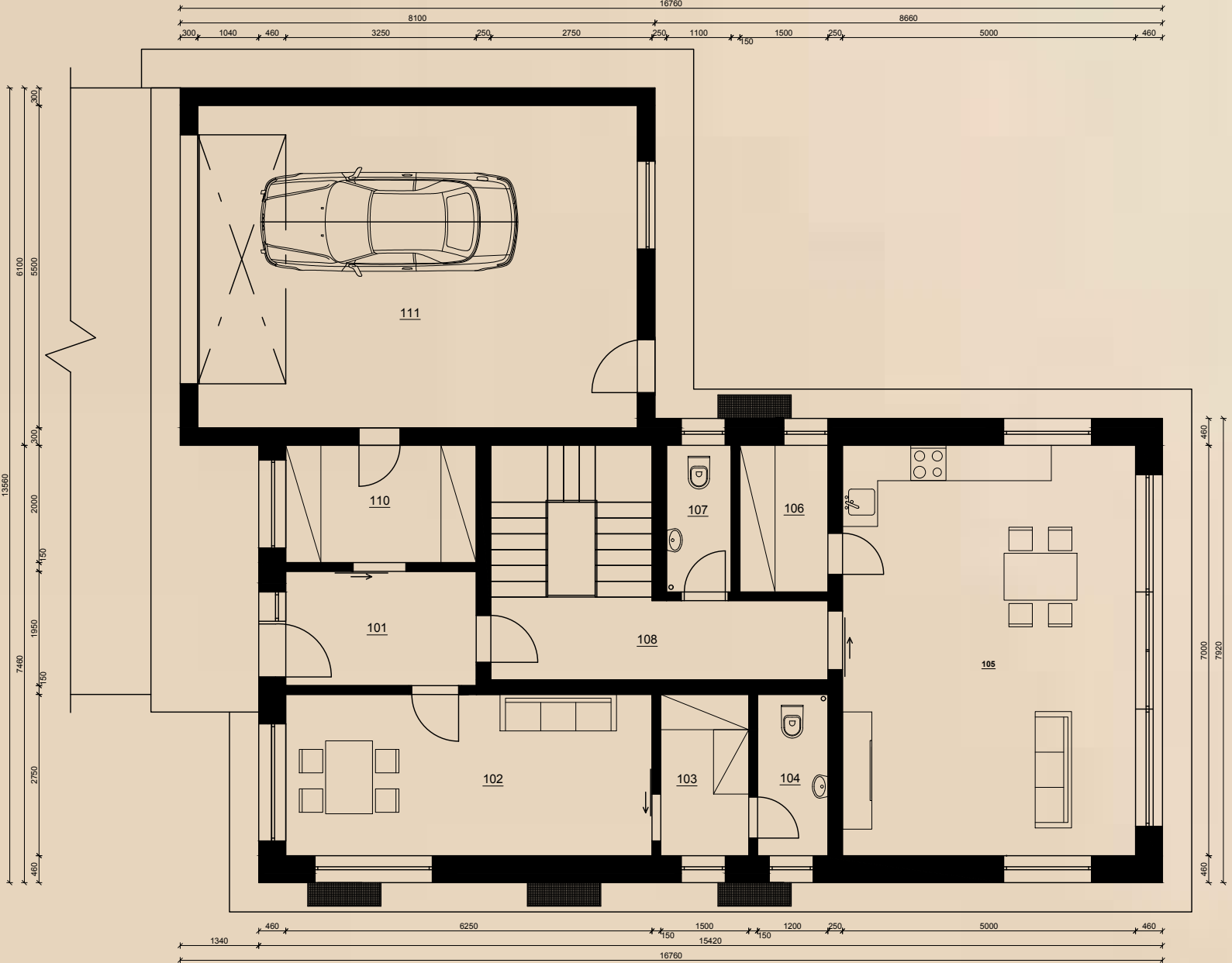


# RODINNÝ DŮM, BRNO-CHRLICE



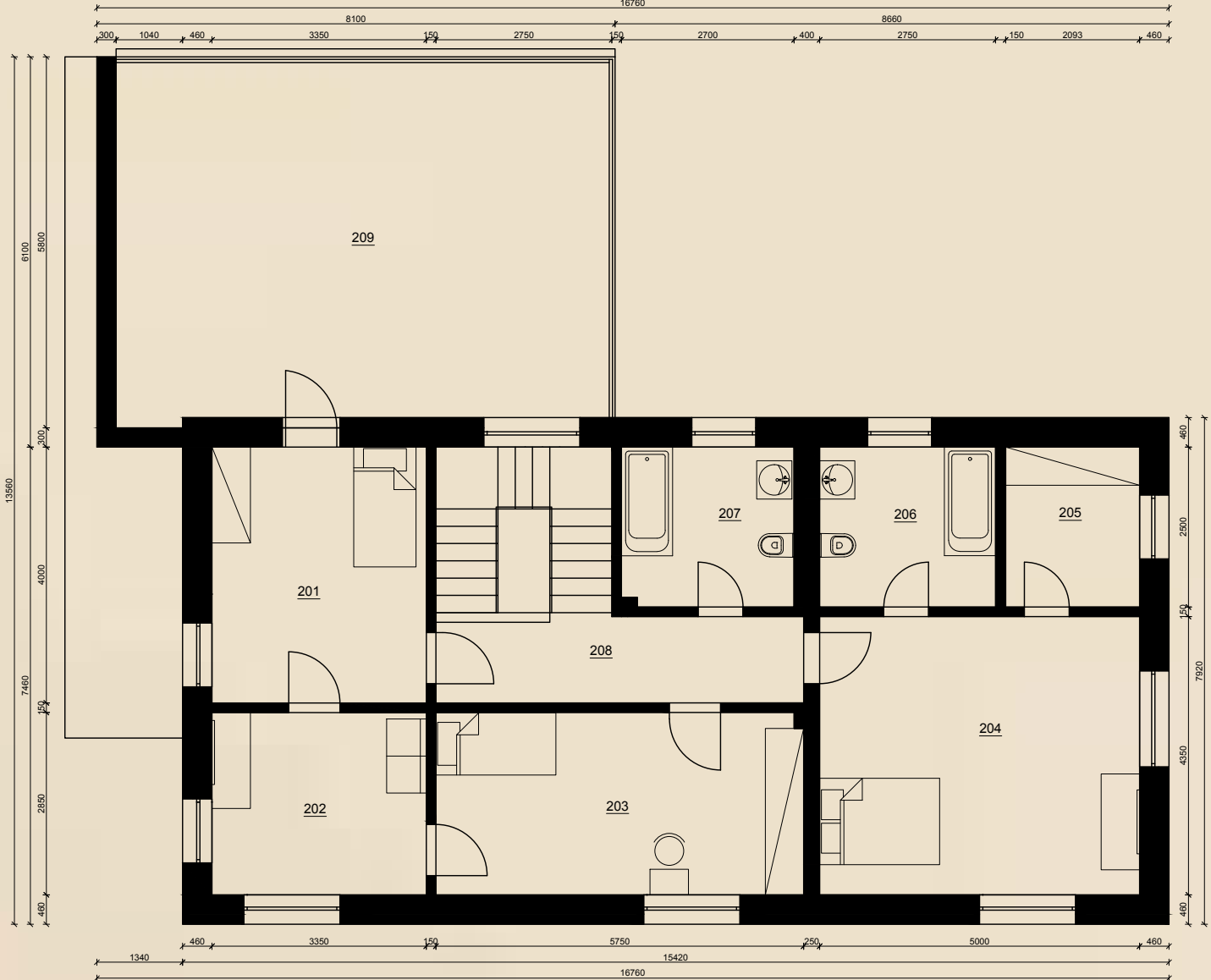
1NP



LEGENDA MÍSTNOSTÍ

OZN.	NÁZEV	PLOCHA [m²]	PODLAŽÍ	OBKLAD
101	ZÁDVEŘÍ	6,3	KERAMICKÁ DLAŽBA	-
102	PROJEKČNÍ KANCELÁŘ	17,1	LAMINÁTOVÁ PODLAHA	-
103	ŠATNA	4,1	LAMINÁTOVÁ PODLAHA	KERAMICKÝ OBKLAD
104	WC	2,9	KERAMICKÁ DLAŽBA	-
105	OBÝVACÍ POKOJ/HUCHYHN	35	LAMINÁTOVÁ PODLAHA	KERAMICKÝ OBKLAD
106	SPĚL	3,7	KERAMICKÁ DLAŽBA	-
107	WC	2,8	KERAMICKÁ DLAŽBA	-
108	CHODBA	15	KERAMICKÁ DLAŽBA	-
109	ŠATNA	6,5	KERAMICKÁ DLAŽBA	-
110	GARÁŽ	41,5	KERAMICKÁ DLAŽBA	-

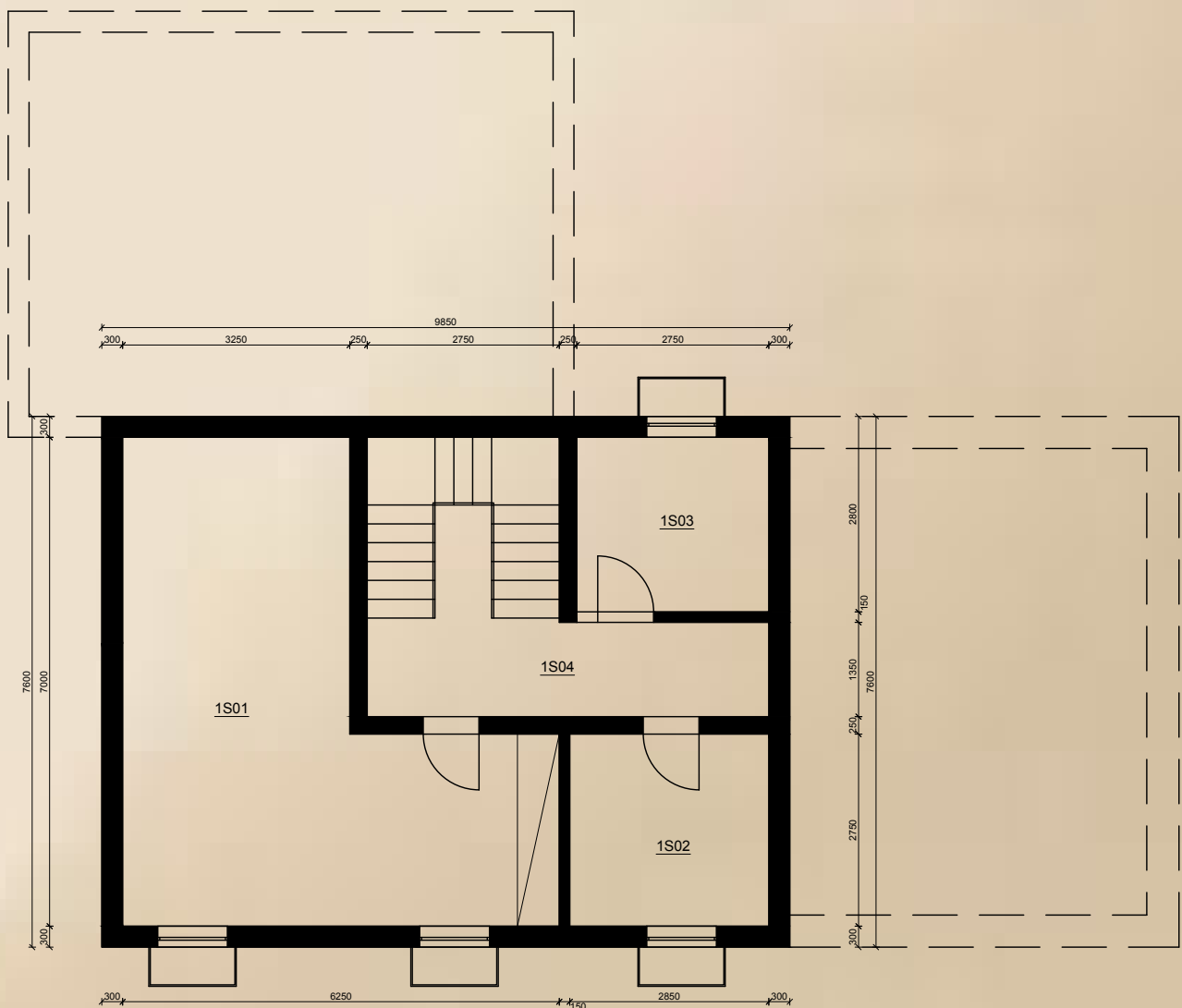
2NP



LEGENDA MÍSTNOSTÍ

OZN.	NÁZEV	PLOCHA [m²]	PODLAŽÍ	OBKLAD
201	DĚTSKÝ POKOJ	13,3	LAMINÁTOVÁ PODLAHA	-
202	HEJRNÁ	8,9	LAMINÁTOVÁ PODLAHA	-
203	DĚTSKÝ POKOJ	16,1	LAMINÁTOVÁ PODLAHA	-
204	LOŽNICE	21,7	LAMINÁTOVÁ PODLAHA	-
205	ŠATNA	5,2	LAMINÁTOVÁ PODLAHA	-
206	KOUPELNA	6,9	KERAMICKÁ DLAŽBA	KERAMICKÝ OBKLAD
207	KOUPELNA	6,9	KERAMICKÁ DLAŽBA	KERAMICKÝ OBKLAD
208	CHODBA	15,1	KERAMICKÁ DLAŽBA	KERAMICKÝ OBKLAD
209	TERASA	44,2	KERAMICKÁ DLAŽBA	-

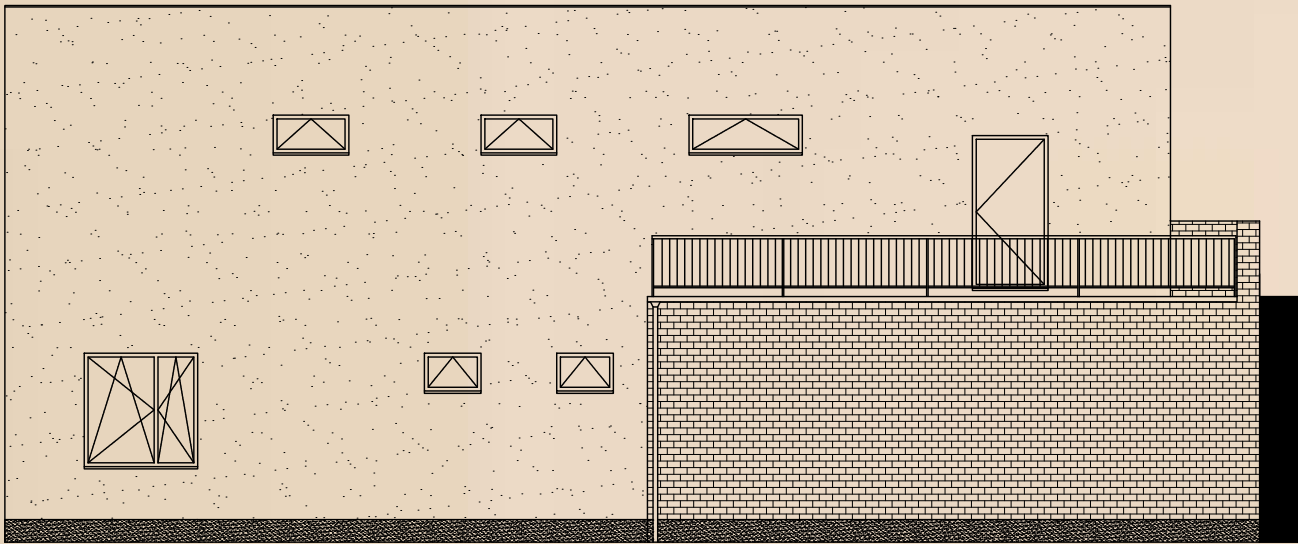
1S



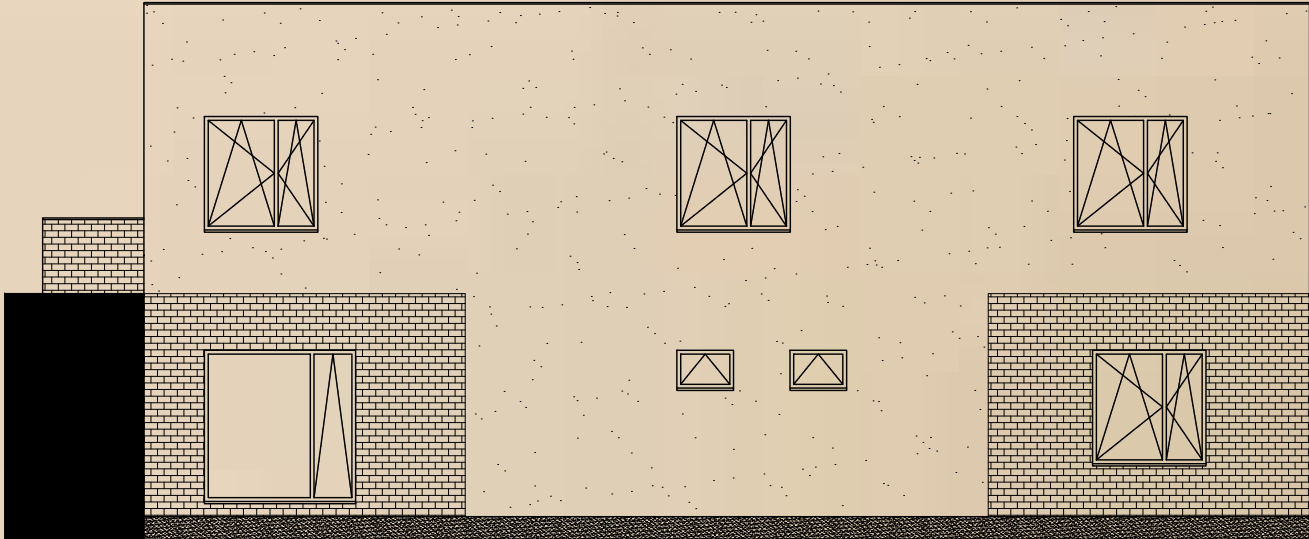
LEGENDA MÍSTNOSTÍ

OZN.	NÁZEV	PLOCHA [m²]	PODLAŽÍ	OBKLAD
101	ZÁDVEŘÍ	6,3	KERAMICKÁ DLAŽBA	-
102	PROJEKČNÍ KANCELÁŘ	17,1	LAMINÁTOVÁ PODLAHA	-
103	ŠATNA	4,1	LAMINÁTOVÁ PODLAHA	KERAMICKÝ OBKLAD
104	WC	2,9	KERAMICKÁ DLAŽBA	-
105	OBÝVACÍ POKOJ/HUCHYHN	35	LAMINÁTOVÁ PODLAHA	KERAMICKÝ OBKLAD
106	SPĚL	3,7	KERAMICKÁ DLAŽBA	-
107	WC	2,8	KERAMICKÁ DLAŽBA	-
108	CHODBA	15	KERAMICKÁ DLAŽBA	-
109	ŠATNA	6,5	KERAMICKÁ DLAŽBA	-
110	GARÁŽ	41,5	KERAMICKÁ DLAŽBA	-

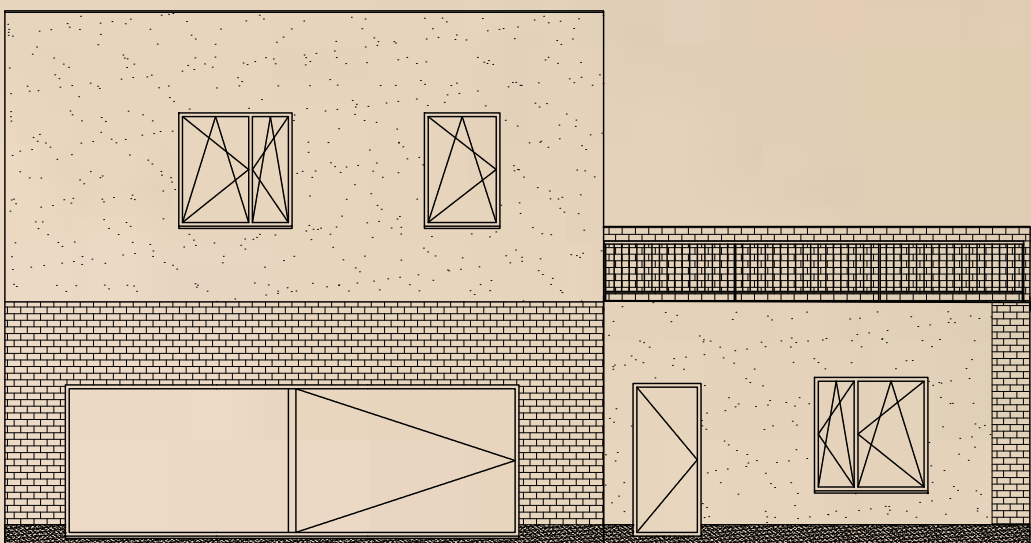
POHLED SEVERNÍ



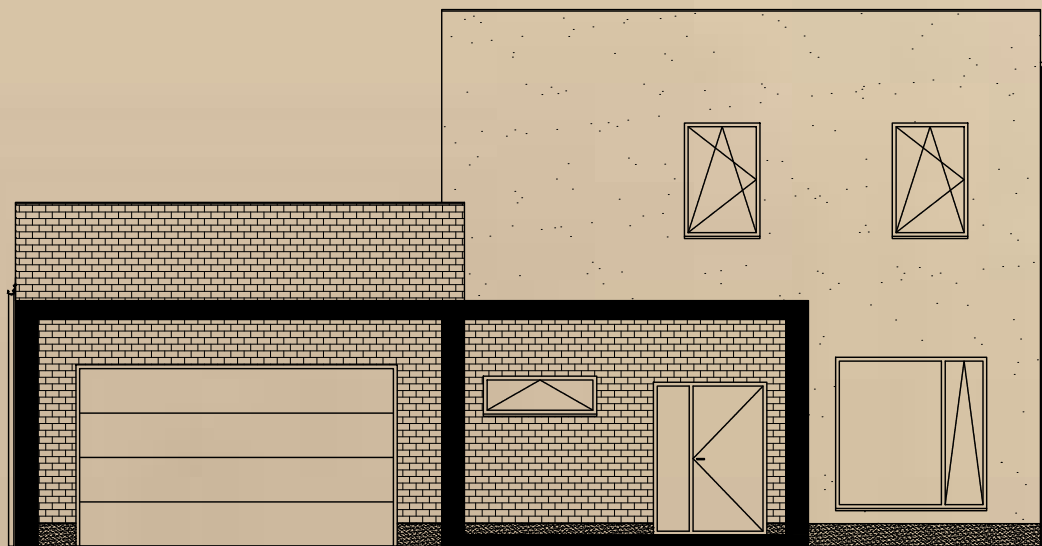
POHLED JIŽNÍ



POHLED VÝCHODNÍ



POHLED ZÁPADNÍ



Autor práce: Kristýna Honzáková  
Vedoucí práce: Ing. Romana Benešová  
Brno 2023